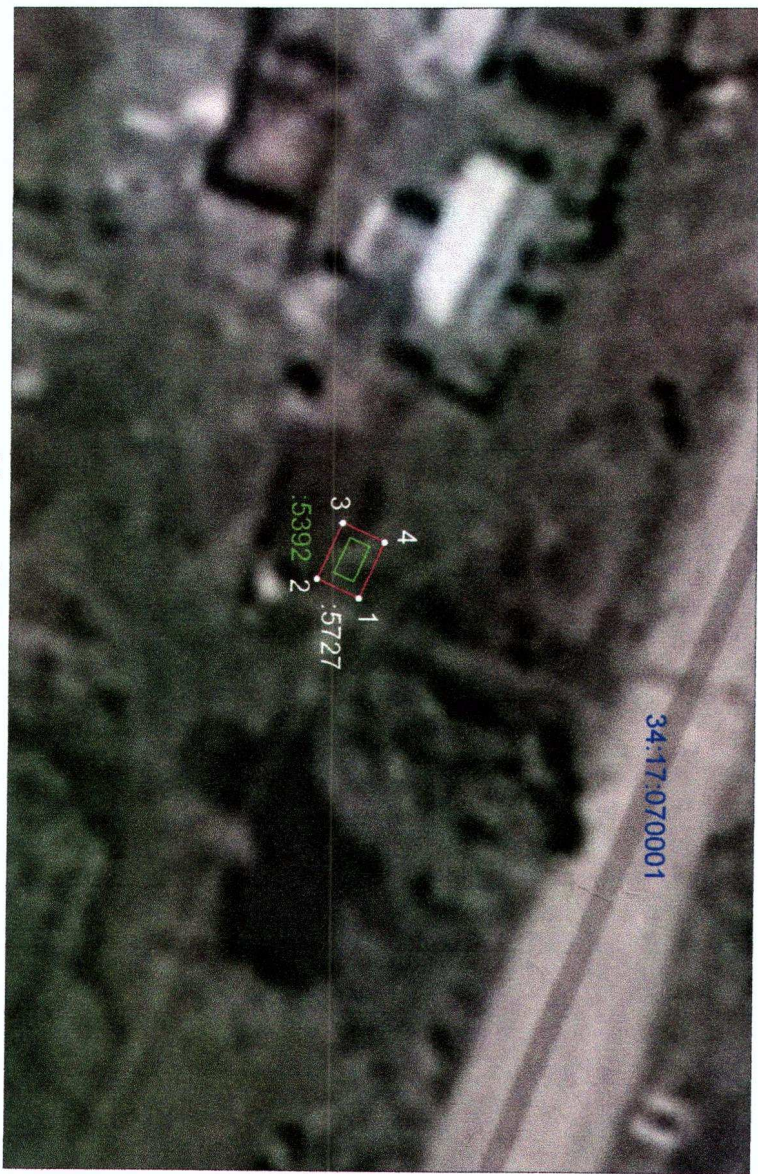


Схема расположения границ публичного сервитута

Сведения о границах публичного сервитута



Масштаб 1:500

Условные обозначения:

- 34:17:070001 - Номер кадастрового квартала
- 5392 - Кадастровый номер объекта капитального строительства по сведениям ЕГРН
- 5727 - Кадастровый номер земельного участка, по сведениям ЕГРН
- 1 - Обозначение характерной точки границы публичного сервитута
- - Обозначение характерной точки границы публичного сервитута
- Границы объекта капитального строительства по сведениям ЕГРН
- Граница земельного участка, по сведениям ЕГРН
- Граница публичного сервитута

Графическое описание местоположения границ

Кадастровый номер объекта газораспределительной инфраструктуры, для эксплуатации которого необходимо установление публичного сервитута	34:17:070001:5392
Местоположение публичного сервитута	Волгоградская область, Нехаевский район, ст-ца Нехаевская, ул. Полевая
Метод определения координат	метод спутниковых геодезических измерений
Средняя квадратическая погрешность положения характерных точек (М) в метрах	0,1
Площадь публичного сервитута	12 кв. м.

Обозначение характерных точек грании публичного сервитута	X, м	Y, м
1	672821.20	1208958.89
2	672818.46	1208957.64
3	672820.12	1208954.00
4	672822.86	1208955.25